



Le 3 octobre 2024

Chaleureusement accueilli à la Partageraie

Journée Alimentation Fédération des centres sociaux



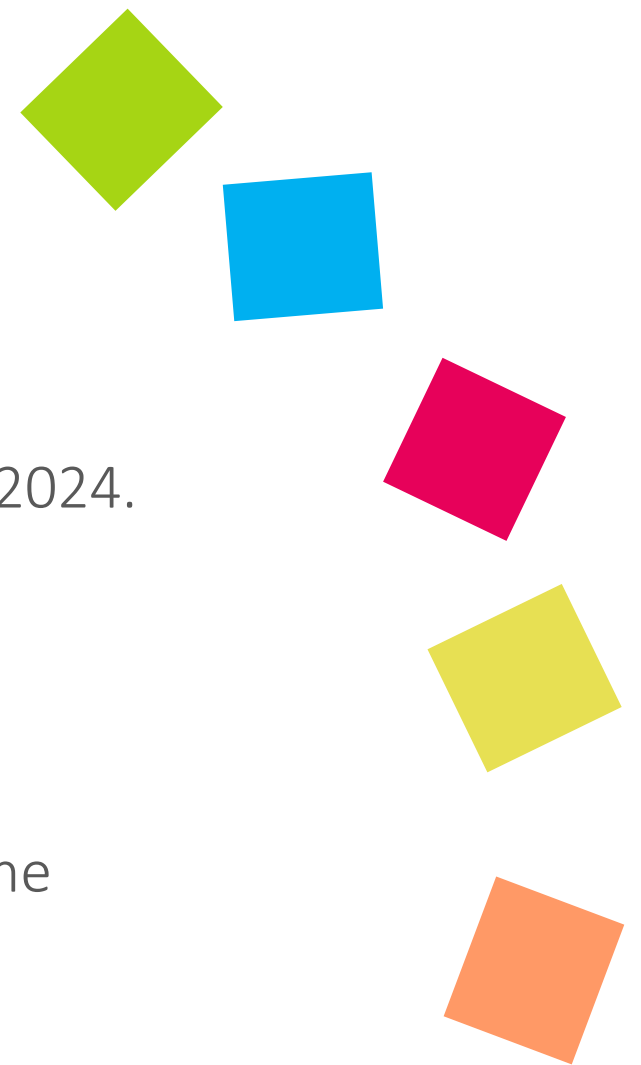
Temps d'interconnaissance

- AADEC
- EAC Aime
- ACEJ
- 3 petits cailloux (Ex ACA Aiguebelle).
- La Partageraie
- Foyer culturel de sciez
- Accorderie du bassin genevois
- MJC Aix les Bains
- ALCC
- Cran Gevrier Animation
- Centre Social Victor Hugo

1- TEMPS D'ÉCHANGE

Rappel des conditions du projet :

- Augmentation de l'aide à 12 euros par panier depuis Mars 2024.
- 15 paniers semaine financés à hauteur de 12 euros
- 48 semaines
- 720 paniers peuvent être financé par année. Possibilité si période d'arrêt du maraicher de faire plus de paniers sur une autre période. A discuter avec Valentin.



1- TEMPS D'ÉCHANGE

Le financement du temps de coordination initialement de 4800 euros est en discussion, pour faire face aux baisses des subventions.

Nouvelle enveloppe COORDINATION 2025 :

A titre indicatif (attention ces montants peuvent évoluer selon le montant global de l'enveloppe et le nombre de projets 2025 dans les structures adhérentes) :

Une répartition entre les 27 structures (17 adhérents et 10 non adhérents).

3 500€ pour les adhérents ($3\,500\text{€} * 17 = 59\,500\text{€}$)

1 810€ pour les non adhérents ($1\,810 * 10 = 18\,100\text{€}$)



RESEAU DES AMAPS

Temps d'échange avec Bénédicte du réseau des AMAP.

- Travail autour des représentations « une amap c'est quoi » ?
- Temps d'échange et d'approfondissement
 - Quelques retour à chaud :
 - Pensez le projet sur le long terme, avec ou sans le Centre Social (ou EVS).
 - Pensez le modèle économique : AMAP Solidaire (Des familles à Haut QF peuvent financer des paniers à bas QF).



AMAP

« Allo, je souhaiterais partir sur un modèle d'AMAP, que faire : »

Prendre contact avec Bénédicte !

Bénédicte PELLOUX-PRAYER

Réseau AMAP Auvergne-Rhône-Alpes

58 rue Raulin - 69007 LYON

04 81 91 65 34 - 07 73 12 20 14

amap-aura.org

Fédération des
centres sociaux
des

 **Savoie**

Temps de réflexion : Favoriser la mixité sociale

Vigilance à l'accueil des nouvelles familles
Pensez l'intégration des familles (si possible par les familles entres elles quand c'est possible).

Organiser un système de parrainage entre famille.

Les ateliers cuisines est un excellent moyen de fédérer les familles : Ramène ton légume, soupe anti-gaspi.

Débuter par un petit groupe de famille puis faire évoluer le groupe progressivement.

Visite des exploitations maraichères.

Prendre en compte de là ou en sont des familles
Répondre le plus aux besoins et attentes des familles

Passer d'abord par de l'individuel, gager en confiance pour faire évoluer le projet pour un accompagnement de collectif famille.

Mettre en place des actions simples (Café, temps de préparation de recettes ..) pour créer des premiers liens de confiance

Tester des outils et animations pour les réaliser avec les familles.

Temps de réflexion : Accompagner les familles, vers la sortie du dispositif

« Si tu donnes un poisson à un homme, il mangera un jour. Si tu lui apprends à pêcher, il mangera toujours »

Trouver une évolution durant le parcours d'accompagnement des familles pour intégrer d'autres aspects que les paniers solidaires (Achat groupé / Glanage ...)

Travailler autour d'un jardin partagé

Créer des contrats avec les familles sur des temps courts au démarrage puis le requestionner régulièrement avec la famille

Eviter une rupture brutale du contrat avec les familles

Sensibiliser sur la finalité du contrat

Prendre en compte des propositions et solutions qui viennent des habitants

Temps de réflexion : Passer de l'accompagnement individuel à l'accompagnement collectif

Accepter de prendre le temps (Temps long pour gagner la confiance des habitants).

Si possible, déterminer avec la famille la période d'engagement qui lui semble être la bonne. Durée du contrat dans laquelle la famille souhaite s'engager.

Mettre en avant les avantages, les bienfaits en terme de liens sociaux.

Accompagner tout en responsabilisant les habitants dans le projet, en débutant par des petites tâches.

Accepter que pas toutes les familles s'engageront à 200 % dans le projet et donc d'accepter des niveaux de participations et de mobilisation différentes.

Travailler le projet des paniers solidaires de manière à ce qu'il soit porté par l'ensemble de l'équipe et non seulement par l'animateur, pour être dans un projet complètement intégré à la structure.

Nouveau projet complémentaire : Les fruits solidaires

- Plusieurs structures EVS et centres sociaux ont émis le souhait de travailler sur le projet des fruits solidaires :
- Le principe est de récupérer des fruits chez des habitants du territoire qui ne les ramassent pas, pour les valoriser : Transformer en conserve, faire du jus ou encore les donner à des personnes plus défavoriser.
- Présentation du principe par l'association POPEX (Voir PPT).
- Une réunion en visio avec les structures qui souhaitent rejoindre la démarche sera prochainement organisé.